

esybox DIVER

WIELOSTOPNIOWE, ELEKTRONICZNE POMPY ZATAPIALNE
O ŚREDNICY 7" Z PRZETWORNICĄ CZĘSTOTLIWOŚCI



D+CONNECT



DANE TECHNICZNE

Maks. przepływ: 7,2 m³/h

Maks. wysokość podnoszenia: 55 m

Maks. głębokość zanurzenia: 12 m (wersja standardowa)

Przetłaczane medium: woda, medium wolne od cząstek stałych lub abrazyjnych, nielepkie, nieagresywne, nieskrystalizowane i neutralne chemicznie

Swobodny przelot: light

Minimalna głębokość zasysania: 110 mm

Minimalny poziom wody: 35 mm

Zakres temperatury medium: od 0°C do +55°C

Min. i maks. temperatura otoczenia: <0°C / +50°C

Maks. głębokość zanurzenia: 15 m

Regulowane ciśnienie stałe: wstępna nastawa 3 bar, możliwość regulacji od 1 do 5,5 bar

Przyłącze tłoczne: gwintowane 1" 1/4

Maks. średnica pompy: 185 mm

Materiał wirnika (wirników): wirnik z technopolimeru z pierścieniem ze stali nierdzewnej AISI 304

Maks. liczba załączeń: 60/h

Stopień ochrony: IP 68

Praca ciągła: tak

Klasa izolacji silnika: F

Przewód zasilający: 15 m z wtyczką

Zasilanie jednofazowe: 230 V 50 Hz / 60 Hz

Montaż: stacjonarny poziomy lub pionowy. Praca w zanurzeniu lub częściowym wynurzeniu. Możliwość montażu na powierzchni, z napływem po stronie ssącej, w pozycji pionowej po zastosowaniu akcesorium DOC68 (dostarczane oddzielnie).

Wersje specjalne na zapytanie: wersja X z zestawem ssawnym umożliwiającym zasysanie z wyższego poziomu. Wersja do wody pitnej z atestem WRAS, ACS, NSF. Wersja do pracy na powierzchni (wymagane akcesorium DOC68)

Atesty: WRAS, ACS, NSF (tylko wersja przeznaczona do wody pitnej) w toku

Elektroniczne, wielostopniowe pompy o średnicy 7" wyposażone w przetwornicę częstotliwości, przeznaczone do zaopatrzenia w wodę czystą ze studni, zbiorników i cystern. Możliwa praca w zanurzeniu, częściowym wynurzeniu lub na powierzchni (po doposażeniu w akcesorium). Pompy odpowiednie do podnoszenia ciśnienia oraz do stosowania w systemach wykorzystania wody deszczowej i nawadniania w budownictwie mieszkaniowym. Możliwość montażu w pozycji poziomej. Pompy wyposażone w technologię komunikacji PLC ang. PowerLine Communication) oraz Wi-Fi. Urządzenie DConnect Box 2 dostarczane w standardzie. Dostępna wersja X z przyłączem 1" oraz zestaw X zawierający przewód ssawny o długości 1 m i pływak zapobiegający zasysaniu zanieczyszczeń z dna. Pompy posiadają stopień ochrony IP68 potwierdzony certyfikatem. Istnieje możliwość zastosowania urządzenia jako pompy powierzchniowej o stopniu ochrony IP68 do pracy z napływem po zastosowaniu akcesorium DOC68 (dostarczane oddzielnie). Atestowana wersja do wody pitnej dostępna na zamówienie.

KONSTRUKCJA CZĘŚCI HYDRAULICZNEJ

Korpus pompy wykonany z odpornego na korozję i oksydację technopolimeru. Zintegrowany zawór zwrotny. Zintegrowany filtr cząstek stałych. W przypadku pracy w pełny m zanurzeniu zawór nadmiarowo-upustowy zabezpiecza pompę przed uszkodzeniem spowodowanym tworzeniem się kryształków lodu w rurociągach. Zawór odpowietrzający w korpusie pompy wspomaga zasysanie przy pierwszym uruchomieniu oraz po opróżnieniu zbiornika lub studzienki. Uchwyt do przenoszenia pompy wykonany ze stali nierdzewnej. Zintegrowane naczynie przeponowe o pojemności 0,04 l, wymiarowane w taki sposób, aby zapobiec cyklicznym załączeniom pompy w przypadku niewielkich wycieków oraz w celu zabezpieczenia pompy przed uderzeniami hydraulicznymi. Naczynie przeponowe nie wymaga obsługi oraz uzupełniania gazu. Sprzęgło pomiędzy trzema wirnikami z technopolimeru, pierścienią pływającą i dysk stabilizujący strugę ze stali nierdzewnej zapewniają niższy stopień zużycia części hydraulicznej. Możliwość regulowania poziomu zasysania po zastosowaniu specjalnego akcesorium (w zakresie dostawy): 3,5, 4, 6 lub 8 cm.

KONSTRUKCJA SILNIKA

Silnik zatapialny z magnesami trwałymi, o wysokiej sprawności, chłodzony przetłaczanym medium. Wał po stronie części hydraulicznej ze stali nierdzewnej AISI 303. Podwójne uszczelnienie mechaniczne w komorze olejowej; po stronie silnika na uszczelnienie działa tylko ciśnienie zanurzenia (1bar), a po stronie przeciwnej ciśnienie robocze (do 5,5 bar), co zapewnia szczelność pompy. Elektroniczne zabezpieczenie silnika. Przewód z szybkołączem ułatwiający montaż w zbiornikach. Złącze przewodu zasilającego zabezpieczone przed przypadkowym rozłączeniem.

FUNKCJE UKŁADU ELEKTRONICZNEGO

Układ elektroniczny pozwala na automatyczną pracę pompy. Przetwornica częstotliwości umożliwia pracę zależną od zapotrzebowania instalacji. Możliwość regulacji ciśnienia roboczego w zakresie od 1 do 5,5 bar. Zabezpieczenie przed suchobiegiem. Kieszeń z komunikacją NFC przeznaczona do podłączenia wyłącznika pływakowego (dostarczanego oddzielnie) bez konieczności otwierania pompy. Dzięki zastosowaniu technologii PLC, komunikacja pomiędzy pompą a urządzeniem DConnect Box 2 odbywa się za pośrednictwem przewodu zasilającego.

DCONNECT BOX 2

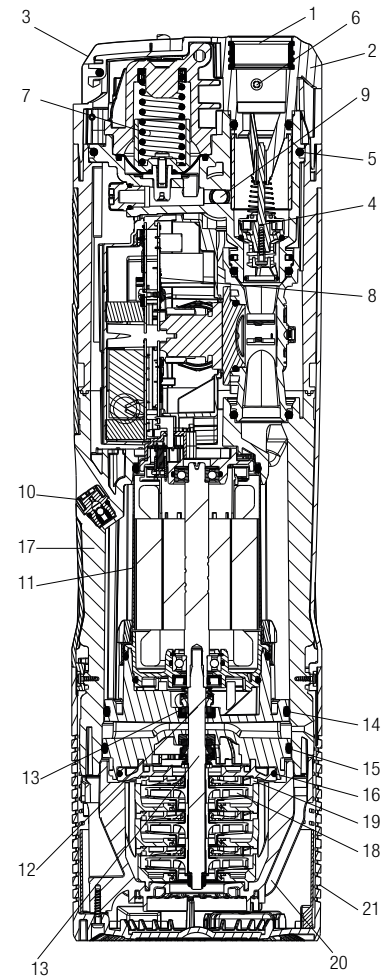
Urządzenie DConnect Box 2 pozwala monitorować ciśnienie w instalacji i zarządzać pracą pompy, alarmami oraz poziomem wody w zbiorniku za pośrednictwem aplikacji DConnect na smartfony i tablety. Urządzenie DConnect Box 2 w standardowym zakresie dostawy.

ESYBOX DIVER

WIELOSTOPNIOWE, ELEKTRONICZNE POMPY ZATAPIALNE O ŚREDNICY 7" Z PRZETWORNICĄ CZĘSTOTLIWOŚCI

MATERIAŁY

NR	PODZESPOŁY	MATERIAŁY
1	PRZYŁĄCZE MOSIĄDZ	MOSIĄDZ
2	POKRYWA	TECHNOPOLIMER
3	UCHWYT	AISI 304
4	ZAWÓR ZWROTNY	TECHNOPOLIMER/NBR/FERRYT/AISI302
5	O-RING	NBR
6	ZAWÓR NADMIAROWO-UPUSTOWY	TECHNOPOLIMER/MOSIĄDZ
7	NACZYNIĘ PRZEPONOWE Z MEMBRANĄ I SPRĘŻYNĄ	TECHNOPOLIMER/AISI304/EPDM70
8	PCB	--
9	CZUJNIK CIŚNIENIA	TECHNOPOLIMER
10	ZAWÓR ODPOWIETRZAJĄCY	TECHNOPOLIMER/AISI420/NBR
11	PŁASZCZ SILNIKA	AISI 304
12	WAŁ SILNIKA	AISI 303
13	PODWÓJNE USZCZELNIENIE MECHANICZNE	WĘGIEL IMPREGNOWANY ŻYWICĄ/AISI304/AISI302/NBR
14	O-RING	NBR
15	O-RING	NBR
16	O-RING	NBR
17	KORPUS SILNIKA	TECHNOPOLIMER
18	WIRNIK	TECHNOPOLIMER/AISI304
19	DYFUZOR	TECHNOPOLIMER
20	KORPUS HYDRAULICZNY	TECHNOPOLIMER
21	FILTR	TECHNOPOLIMER



ESYBOX DIVER

WIELOSTOPNIOWE, ELEKTRONICZNE POMPY ZATAPIALNE O ŚREDNICY 7" Z PRZETWORNICĄ CZĘSTOTLIWOŚCI

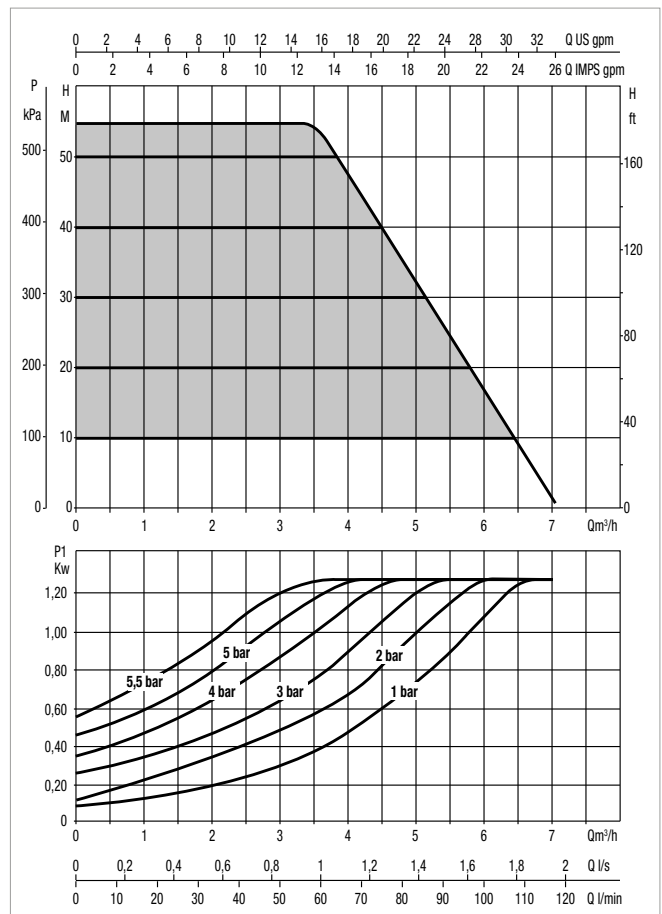
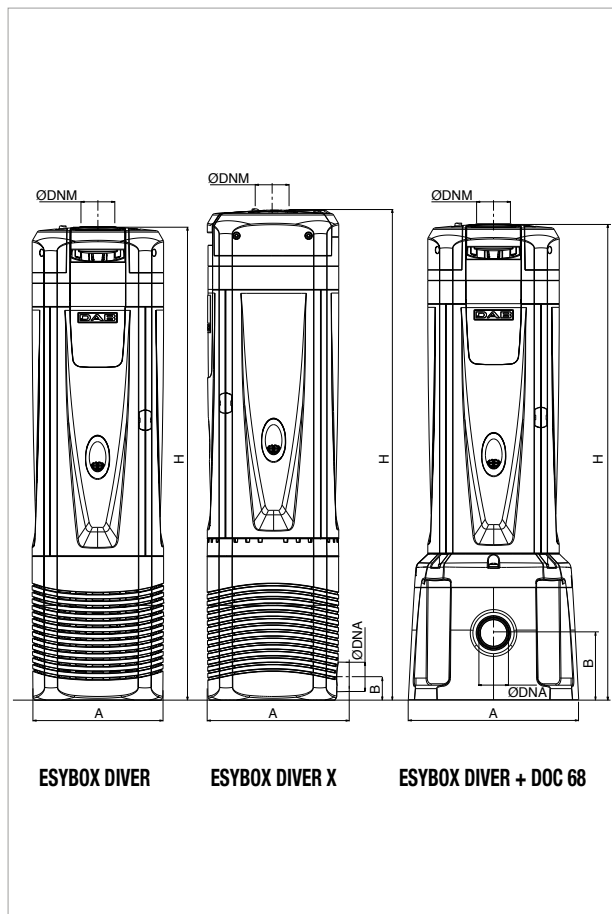
WYDAJNOŚĆ PRZY 50 HZ

MODEL	DANE ELEKTR.		DANE HYDRAULICZNE													
	P2 ZNAM		Q=m³/h	0	0,6	1,2	1,8	2,4	3	3,6	4,2	4,8	5,4	6	6,6	7,2
	kW	KM	Q=l/min	0	10	20	30	40	50	60	70	80	90	100	110	120
ESYBOX DIVER	0,95	1,3	H (m)	55	55	55	55	55	55	53	44	34	26	17	7,5	
ESYBOX DIVER X	0,95	1,3		55	55	55	55	55	55	53	44	34	26	17	7,5	
ESYBOX DIVER + DOC 68	0,95	1,3		55	55	55	55	55	55	53	44	34	26	17	7,5	

DANE ELEKTRYCZNE I WYMIARY

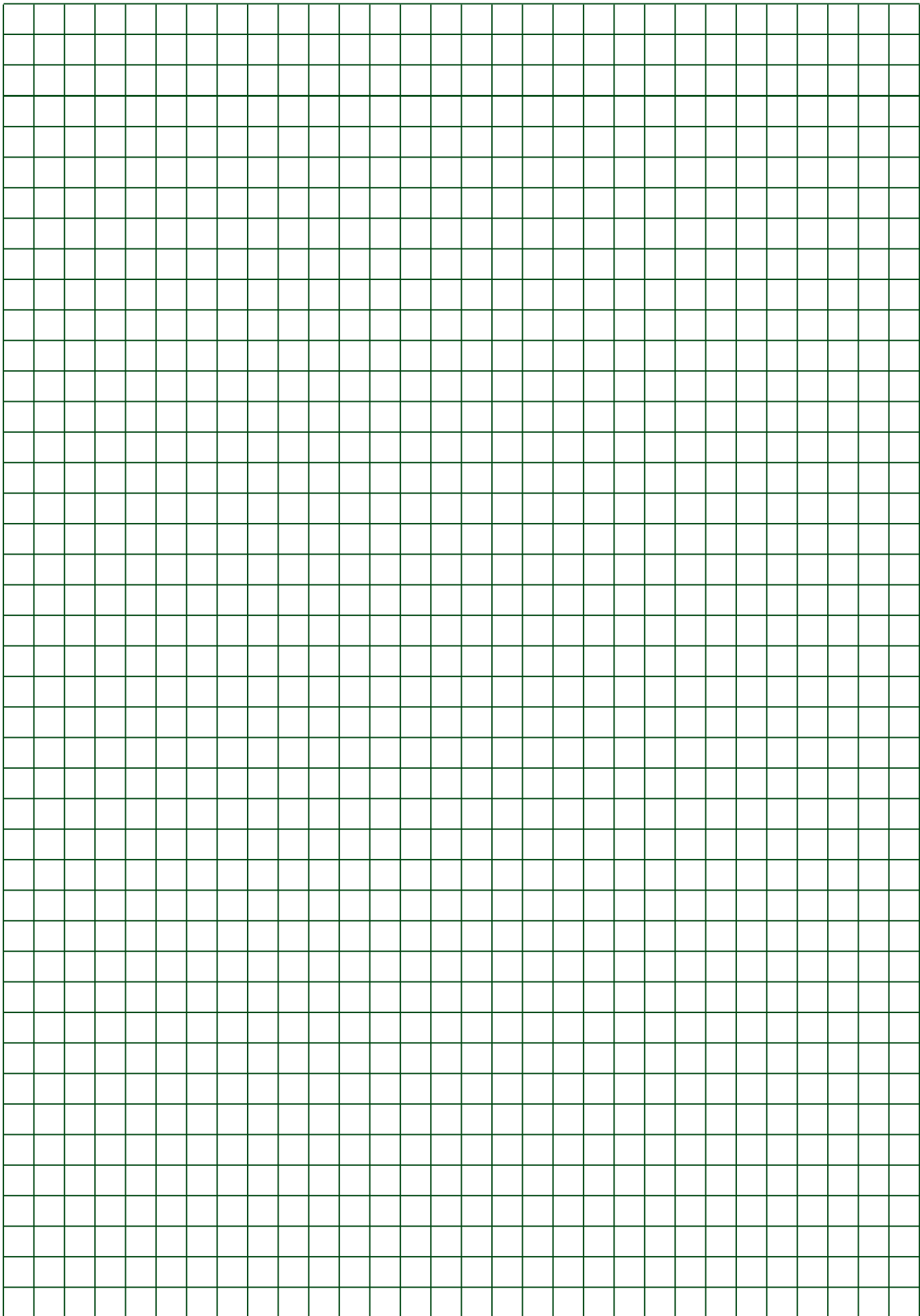
MODEL	DANE ELEKTRYCZNE					A	B	H	Ø DNM	Ø DNA	WYMIARY OPAKOW.			OBJ. OPAK. m³	SZT. NA PALECIE	WAGA Kg
	ZASILANIE 50 Hz	P1 kW	P2 NOMINAL		In A						L/A	L/B	H			
			kW	HP												
ESYBOX DIVER	1 x 220-240 V ~	1,3	0,95	1,3	5,5	185	-	651	1" 1/4	-	740	230	300	0,05106	15	17
ESYBOX DIVER X	1 x 220-240 V ~	1,3	0,95	1,3	5,5	195	32	676	1" 1/4	1"	780	230	300	0,0538	15	17
ESYBOX DIVER + DOC 68	1 x 220-240 V ~	1,3	0,95	1,3	5,5	235	92	658	1" 1/4	1" 1/4	382*	306*	178*	0,0208*	30*	3*

*Dane dotyczą wyłącznie DOC68



Charakterystyka wydajności na podstawie wartości lepkości kinematycznej = 1 mm²/s oraz gęstości cieczy 1000 kg/m³. Tolerancja odchyłek zgodna z ISO 9906.

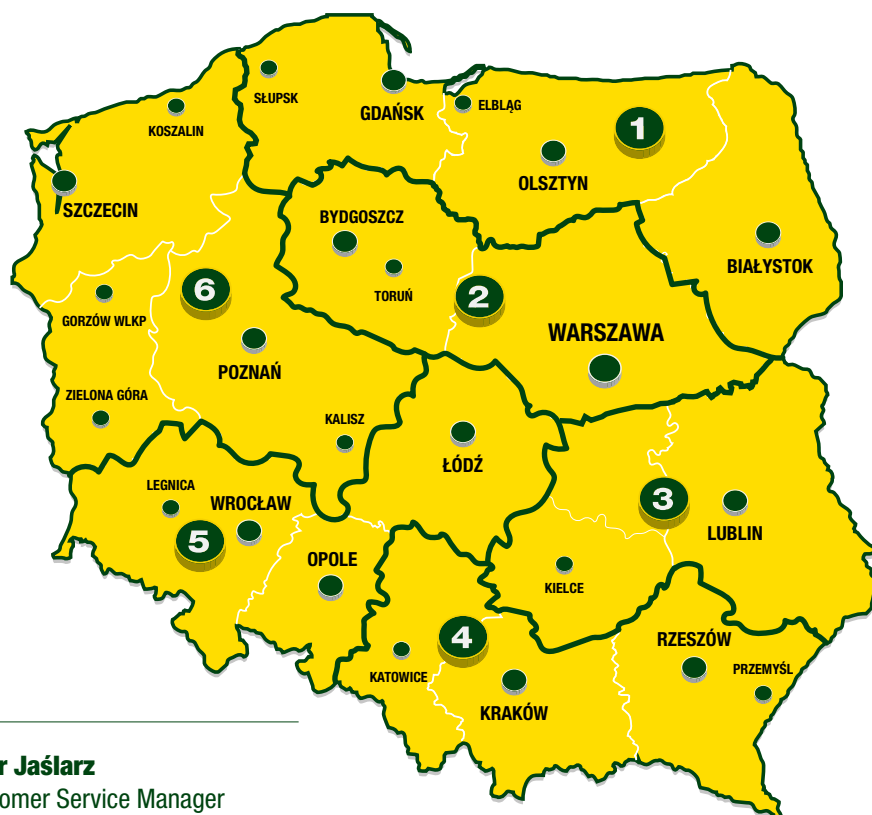
	OPIS	WYMIARY OPAKOWANIA			SZT. NA PALECIE	WAGA Kg
		L/A	L/B	H		
	<p>CZUJNIK POZIOMU MEDIUM NFC</p> <p>Czujnik podłączany do urządzenia DConnect Box 2, kontroluje poziom cieczy w zbiorniku i umożliwia jego odczyt za pomocą aplikacji.</p>	462	259	105	48	1
	<p>WYŁĄCZNIK PŁYWAKOWY NFC</p> <p>Wykrywa poziom medium w zbiorniku i zapobiega jego całkowitemu opróżnieniu lub pracy przy zbyt niskim poziomie, co mogłoby prowadzić do zablokowania pompy lub pracy na sucho.</p>	250	250	85	120	1
	<p>ZESTAW Z PRZEWODEM SSAWNYM DLA WERSJI X</p> <p>Zastosowany wraz z wersją X zapobiega zasysaniu osadów i szlamu z dna studni lub zbiornika.</p>	384	312	219	30	2
	<p>DOC68</p> <p>DOC68 umożliwia montaż pompy na zewnątrz jako pompy powierzchniowej o stopniu ochrony IP68.</p>	382	306	178	30	3





SKONTAKTUJ SIĘ Z NAMI!

- 1** **Janusz Jasiński**
Area Sales Manager
781 300 009, Janusz.Jasinski@dwtgroup.com
- 2** **Grzegorz Safaryjski**
Area Sales Manager
663 160 009, Grzegorz.Safaryjski@dwtgroup.com
- 3** **Jakub Kurowski**
Area Sales Manager
697 300 009, Jakub.Kurowski@dwtgroup.com
- 4** **Łukasz Wereszczyński**
Area Sales Manager
601 790 001, Lukasz.Wereszczyński@dwtgroup.com
- 5** **Michał Moraczewski**
Area Sales Manager
607 420 008, Michal.Moraczewski@dwtgroup.com
- 6** **Roman Dunajski**
Area Sales Manager
885 770 007, Roman.Dunajski@dwtgroup.com



Krzysztof Marciniak
Country Manager
Krzysztof.Marciniak@dwtgroup.com

Zuzanna Rogala
Internal Sales Officer
Zuzanna.Rogala@dwtgroup.com

Piotr Jaślarz
Customer Service Manager
665 300 009, Piotr.Jaslarz@dwtgroup.com

Marta Pepelugow
Marketing Supervisor
Marta.Pepelugow@dwtgroup.com